

Como Instalar o Driver Spooler nas Mini-Impressoras Daruma - Win7

Modelo: DR700M e DR700H.

Plataforma: Windows 7

Objetivo:

Definição:

Demonstrar ao desenvolvedor e aos nossos clientes finais como realizar a instalação no nosso driver Spooler, para as impressoras não-fiscais Daruma, evitando assim algum tipo de desenvolvimento necessário para que a impressora funcione através de um Driver Spooler, compatível a plataforma Windows 7.

Observações:

1. Antes de começar o processo devemos realizar o download do Driver através da nossa pagina na internet, ou clicando no link:
2. Abaixo demonstraremos como realizar a extração do arquivo do tipo ZIP para que você possa ter acesso ao conteúdo do arquivo.
3. Qualquer demais duvidas favor entrar em contato com nosso suporte ao desenvolvedor no 0800 77 0 3320.

Como Extrair o Arquivo para realizar a instalação:

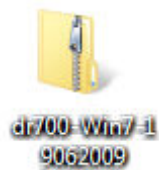
A partir do momento em que foi realizado o download do arquivo através do site iremos agora demonstrar como realizar a extração do arquivo para ter acesso aos arquivos dentro do ZIP, siga os passos abaixo:

1. Após realizar o download você ira visualizar um arquivo com este conteúdo e icone:

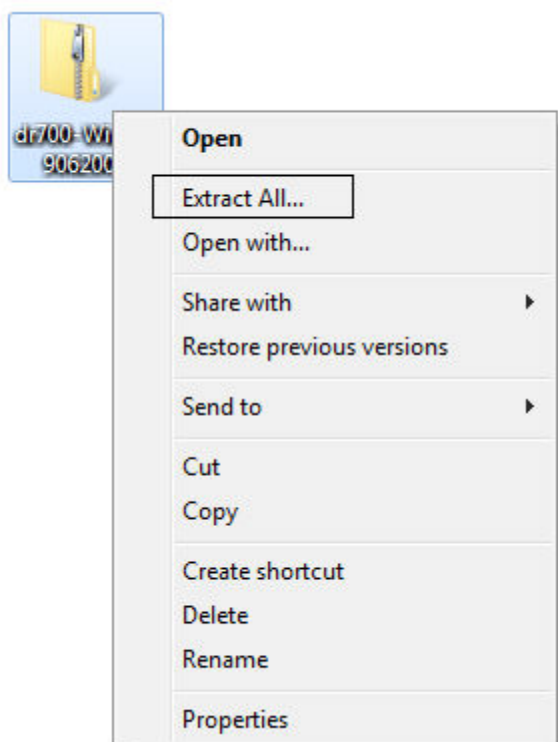
a. Conteúdo:

- DarumaMinPrinter.dll;
- dr700.GPD;
- dr700.inf

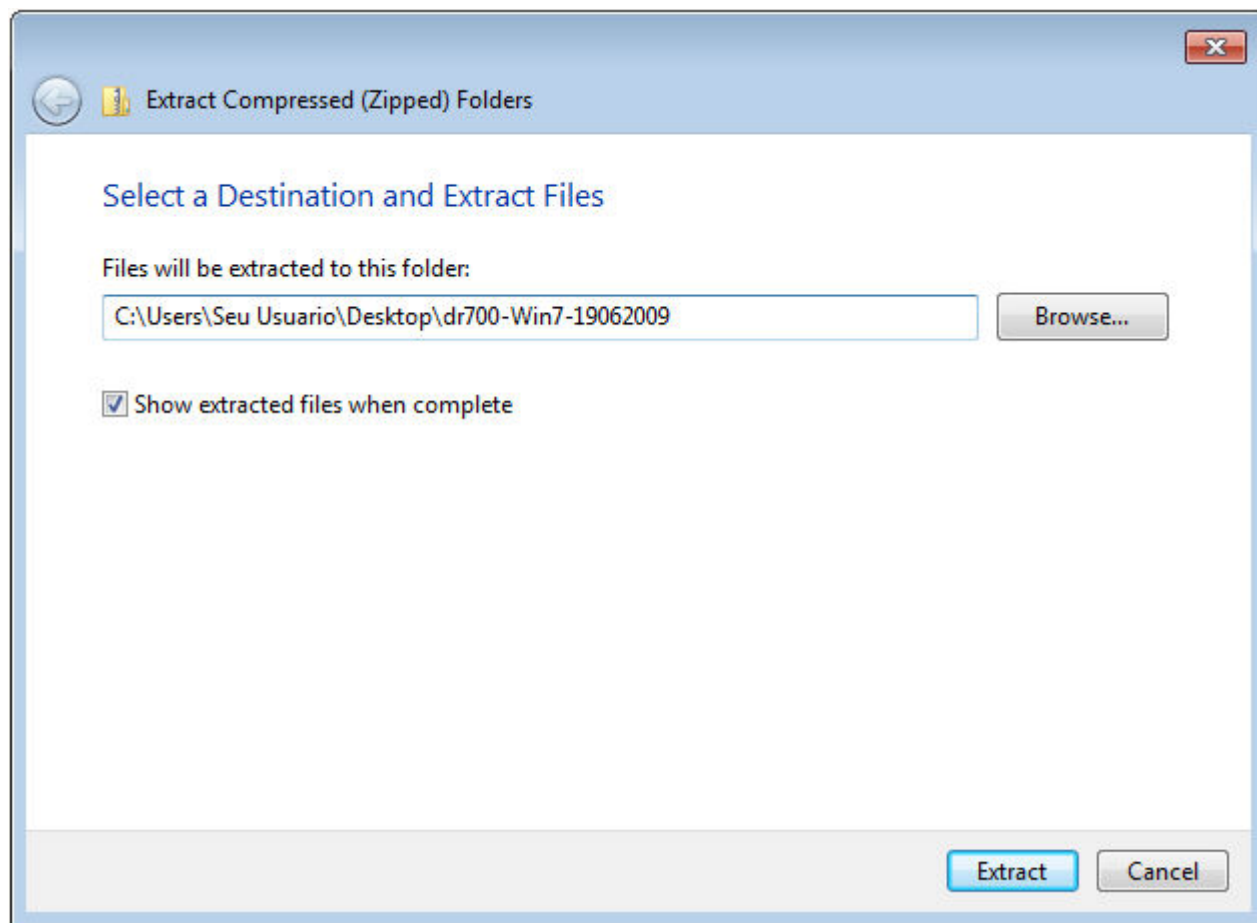
b. Ícone:



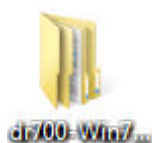
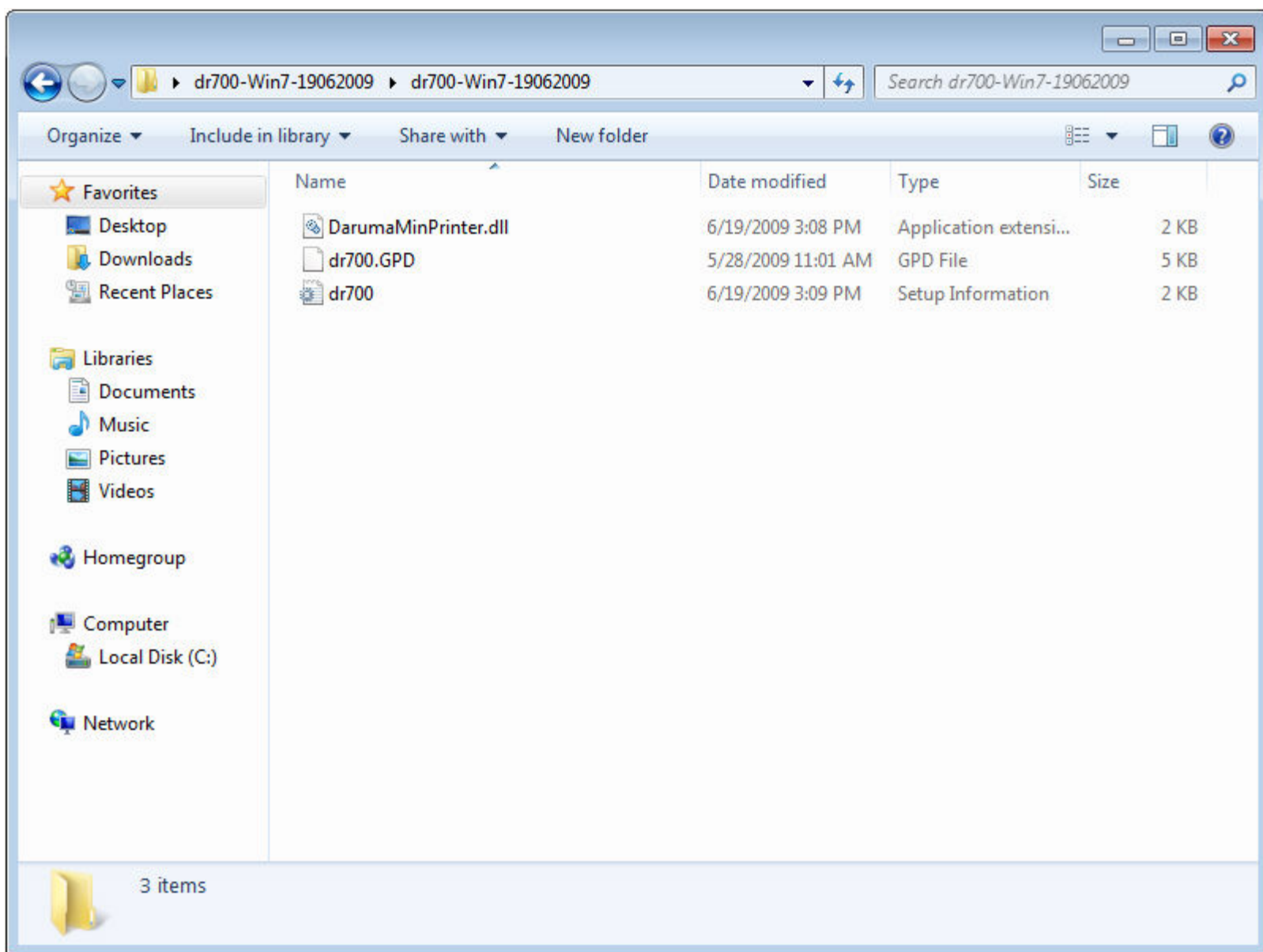
2. Como realizar a extração do arquivo:



Realize, um clique com o botão direito do mouse acima do arquivo e vá em extrair tudo, você deverá visualizar a seguinte tela abaixo.



Selecione o lugar através do Procurar onde você deseja realizar a extração do arquivo ou caso deseje que extraia no mesmo lugar onde se encontra o arquivo ZIP, clique em Extrair.

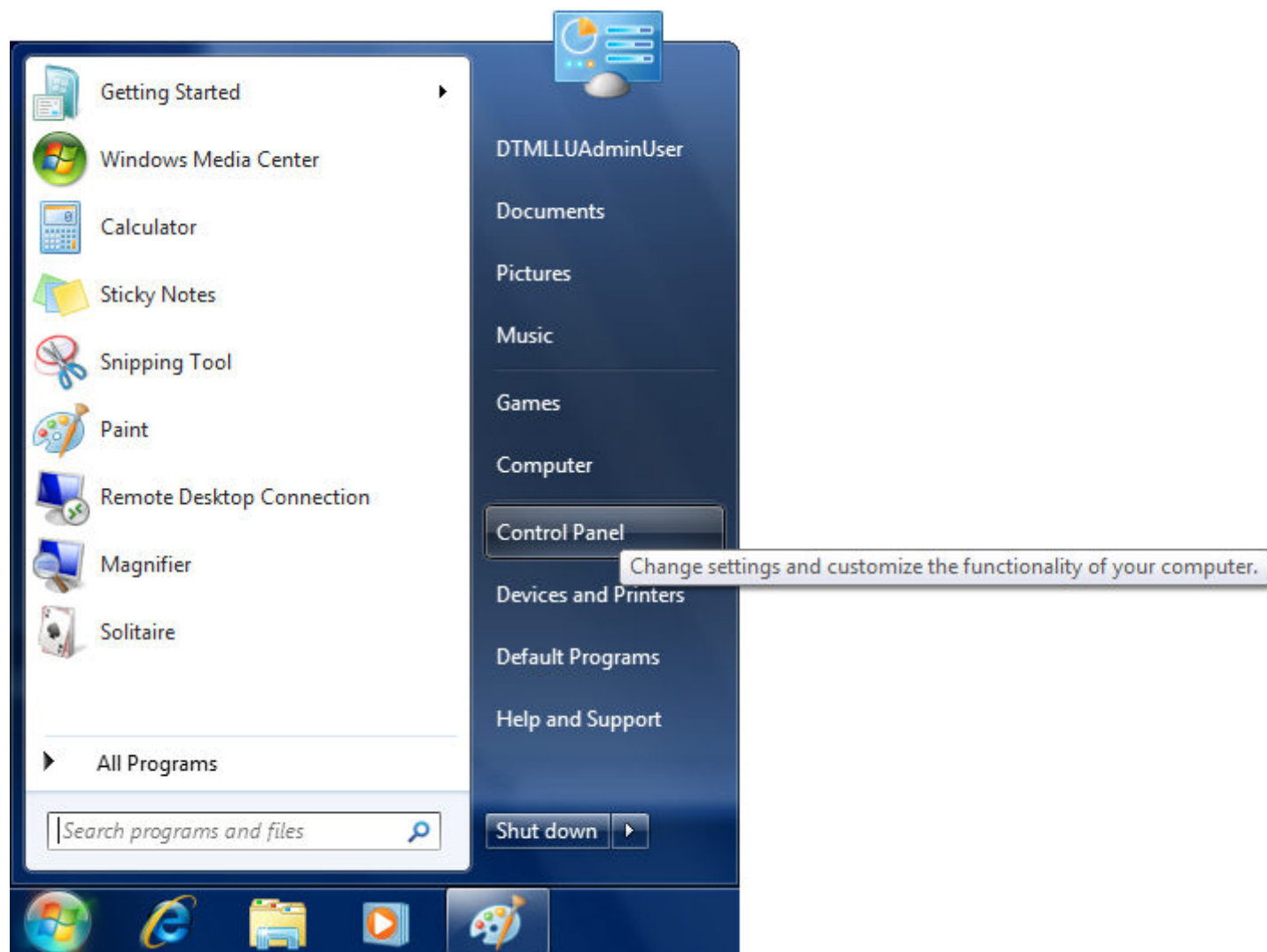


Realizado este procedimento poderemos dar continuidade a instalação do Driver, caso você utilize outros tipos de aplicativos, consultar o site do distribuidor, as imagens acima são baseadas no Aplicativo ZIP, que vêm junto com o Windows 7.

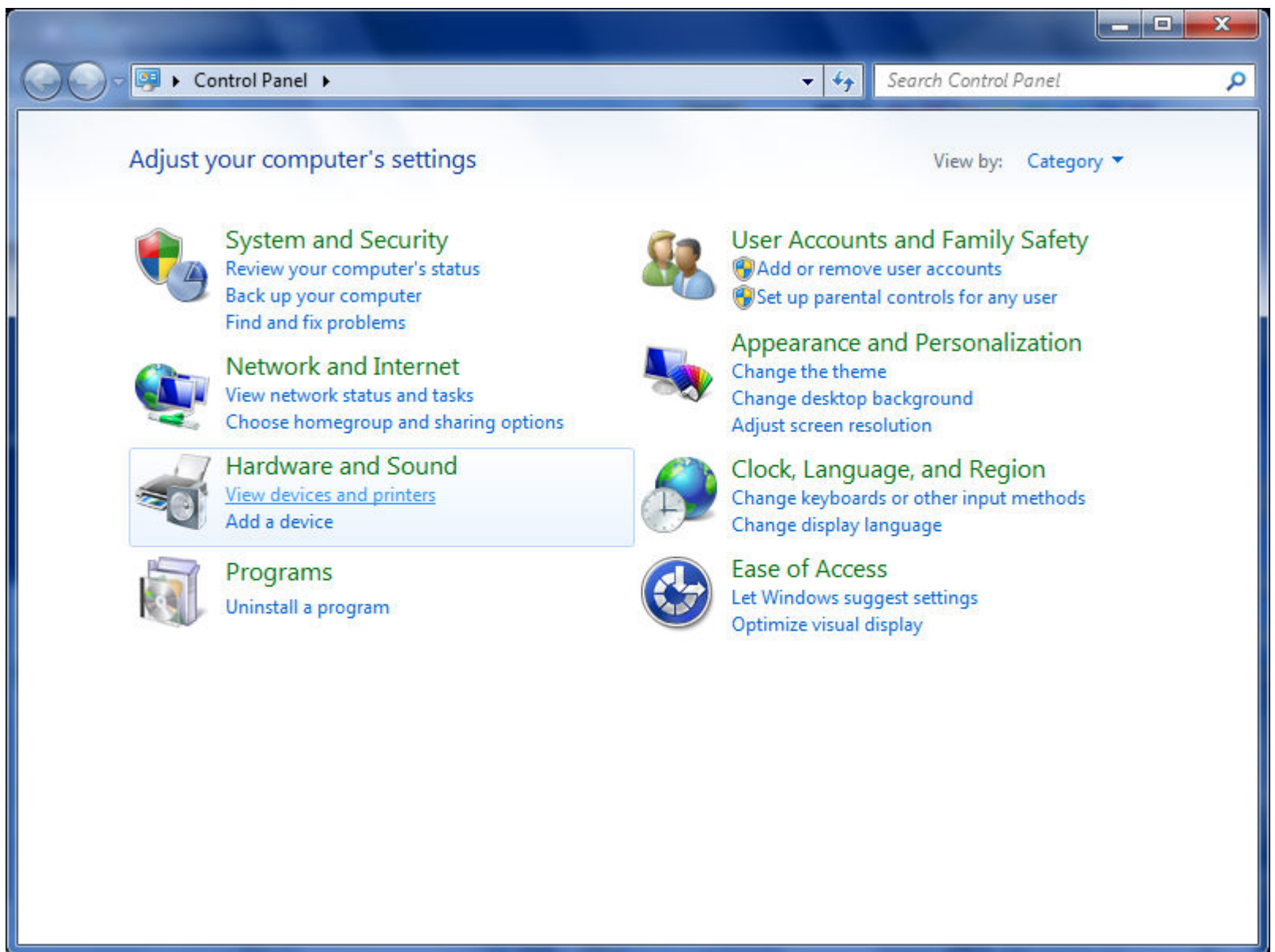
Como realizar a instalação do driver:

A partir do momento em que foi realizado o download do arquivo através do site iremos agora demonstrar

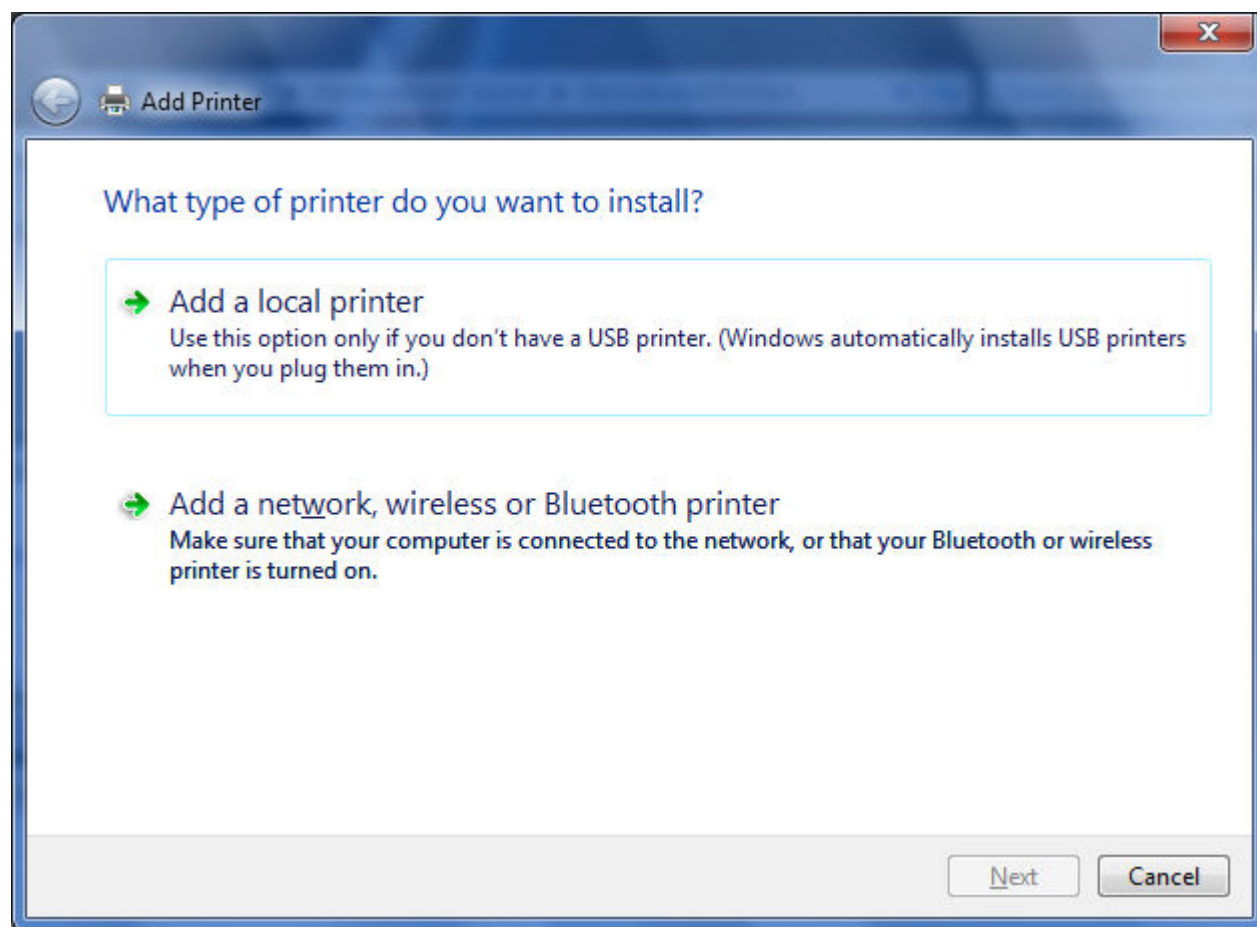
como realizar a extração do arquivo para ter acesso aos arquivos dentro do ZIP, siga os passos abaixo:



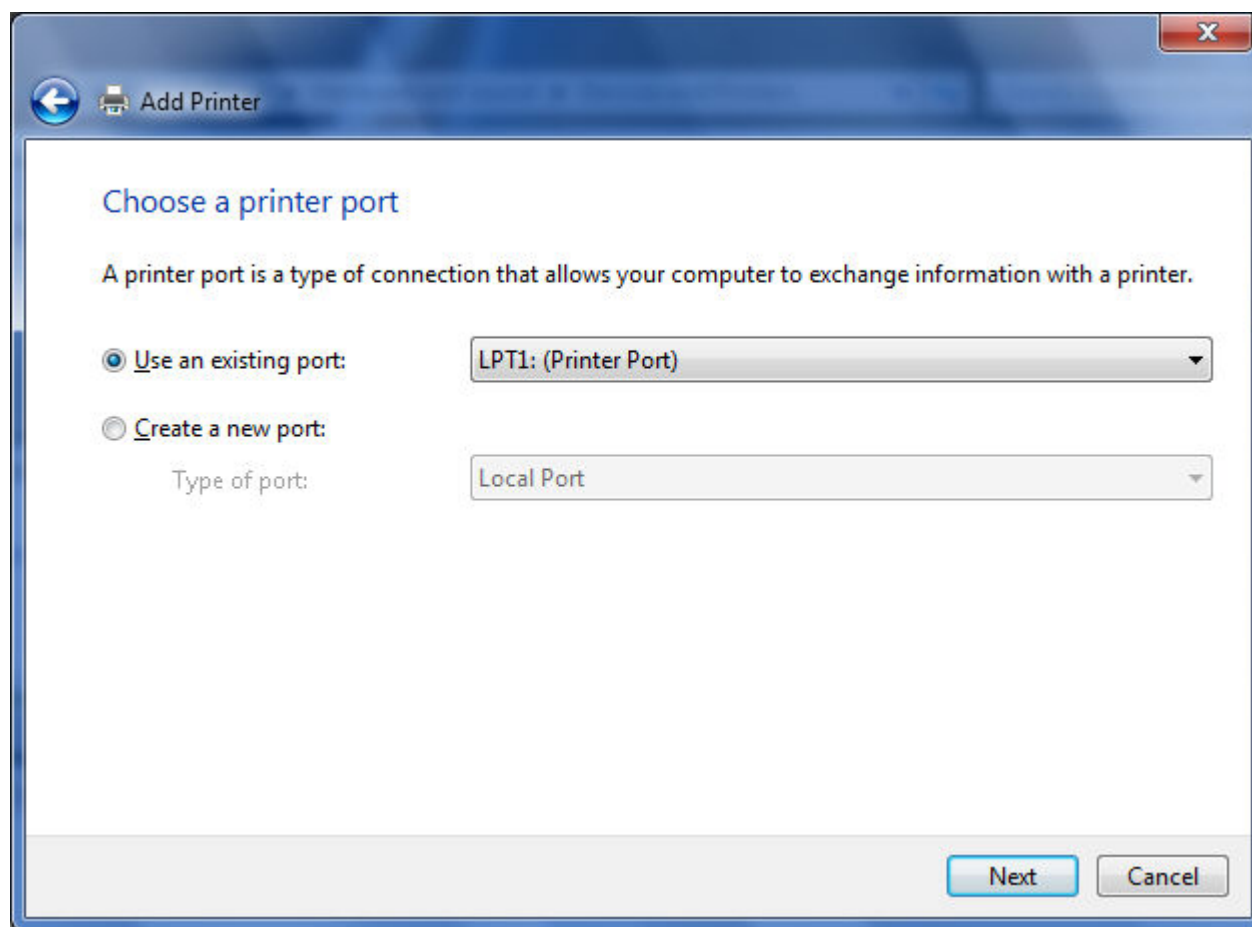
*Clique no Iniciar e localize o **Painel de Controle**.*



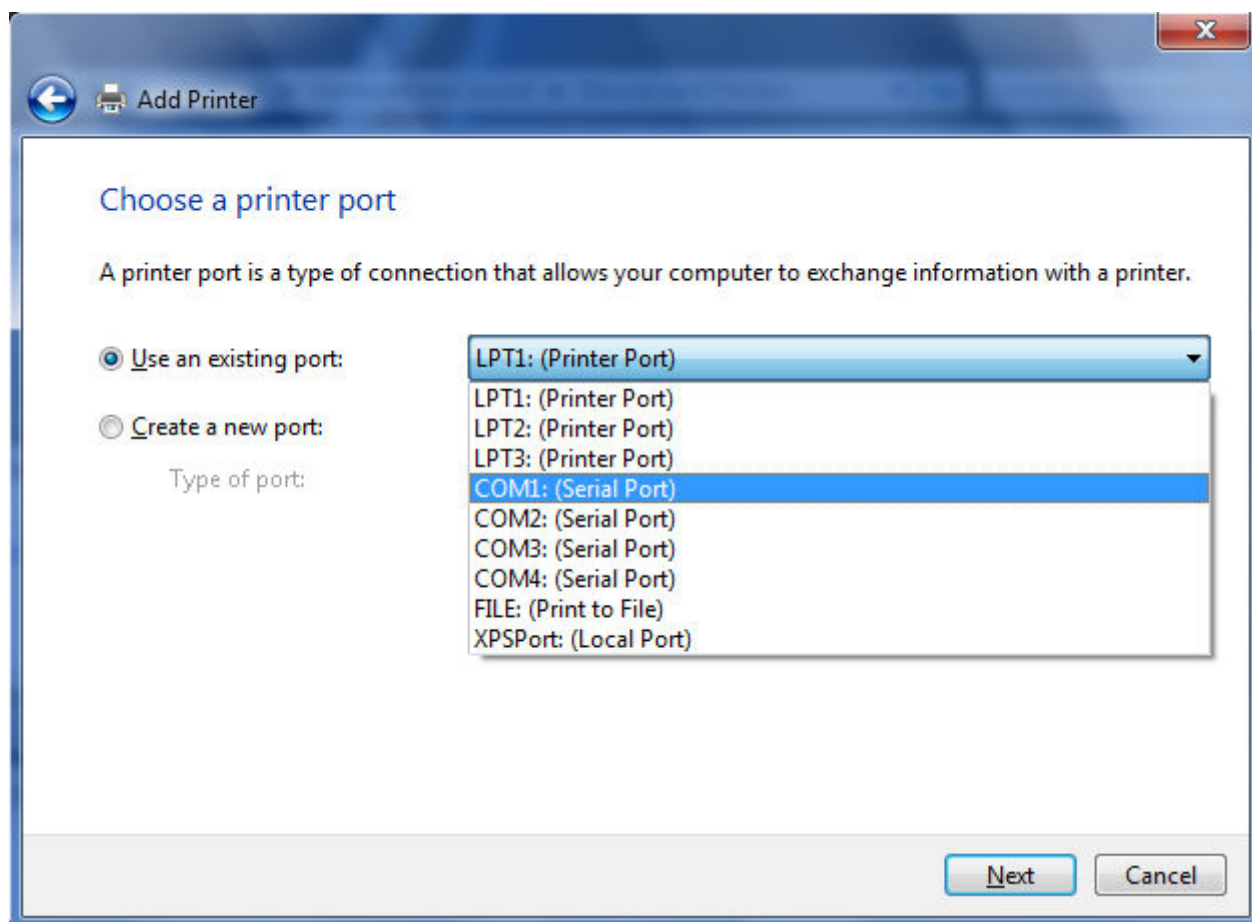
No Painel de Controle clique no **Visualizar dispositivos e impressoras** , como mostra na imagem acima.



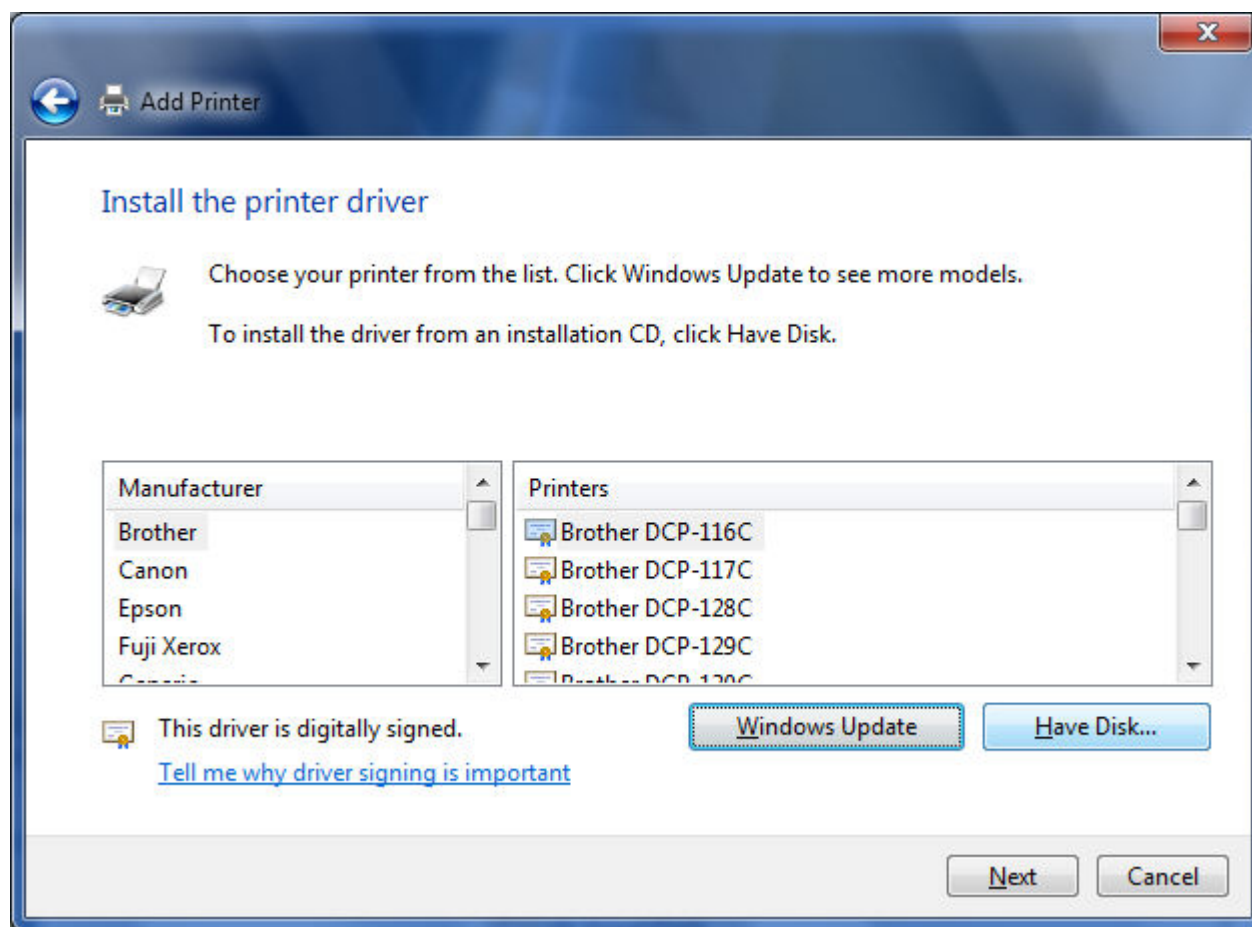
Dentro, você irá procurar pela opção **Adicionar uma Impressora**, localizada no topo da janela, logo após irá aparecer a janela acima e você deve clicar no **Adicionar uma impressora Local**.



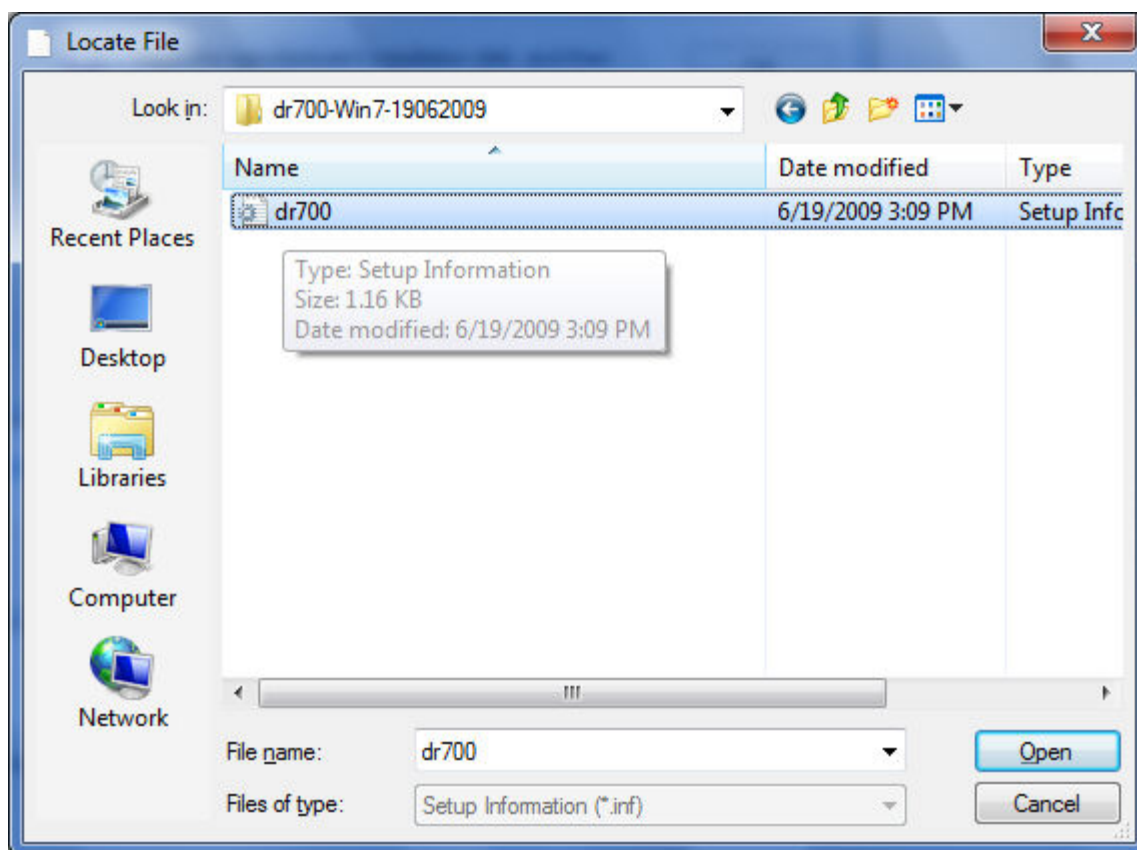
Selecione a porta de comunicação onde a sua impressora estará conectada em nosso exemplo iremos inserir ela na porta de comunicação RS232, ou seja, na COM1.



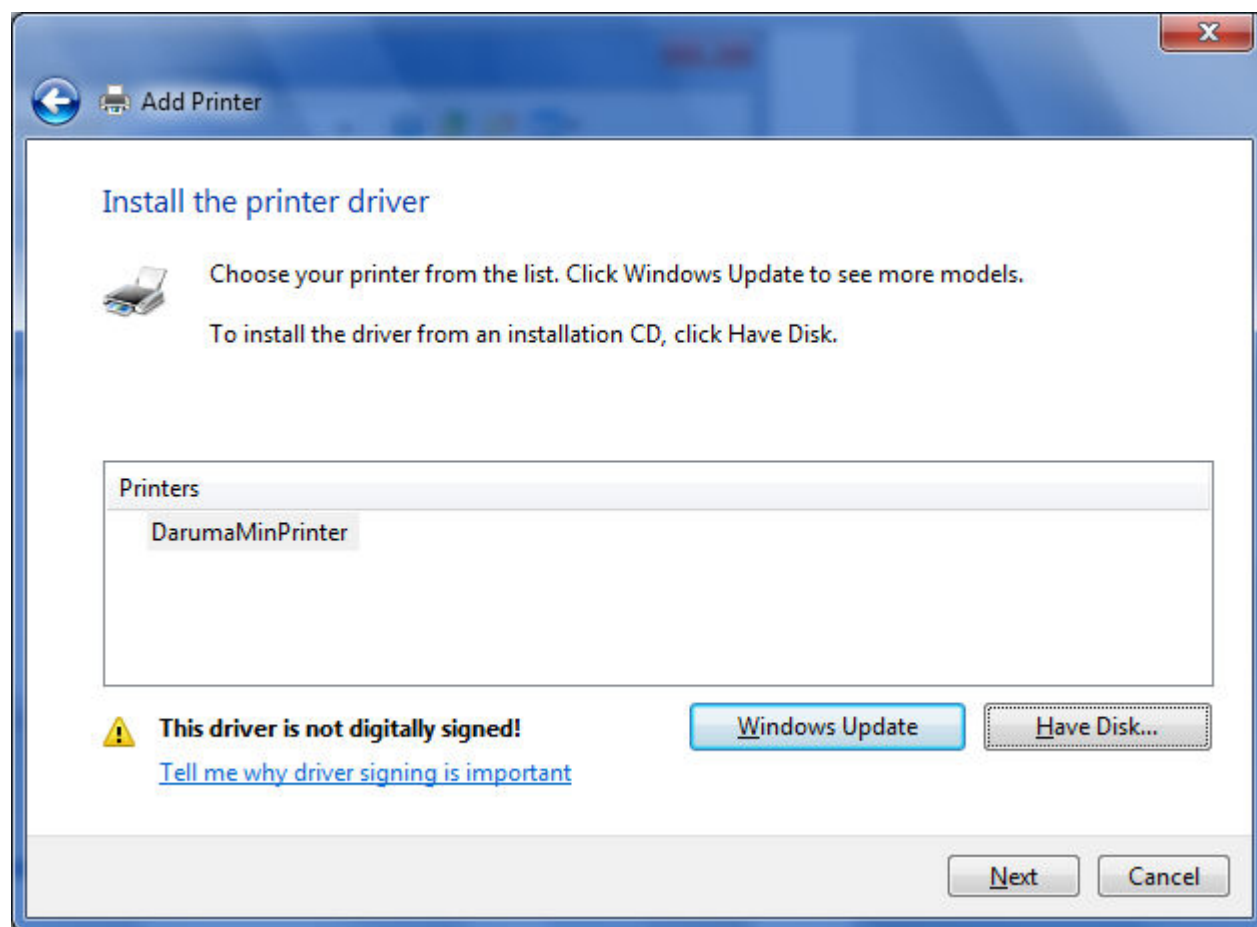
Selecionada a porta de comunicação e clique no avançar.



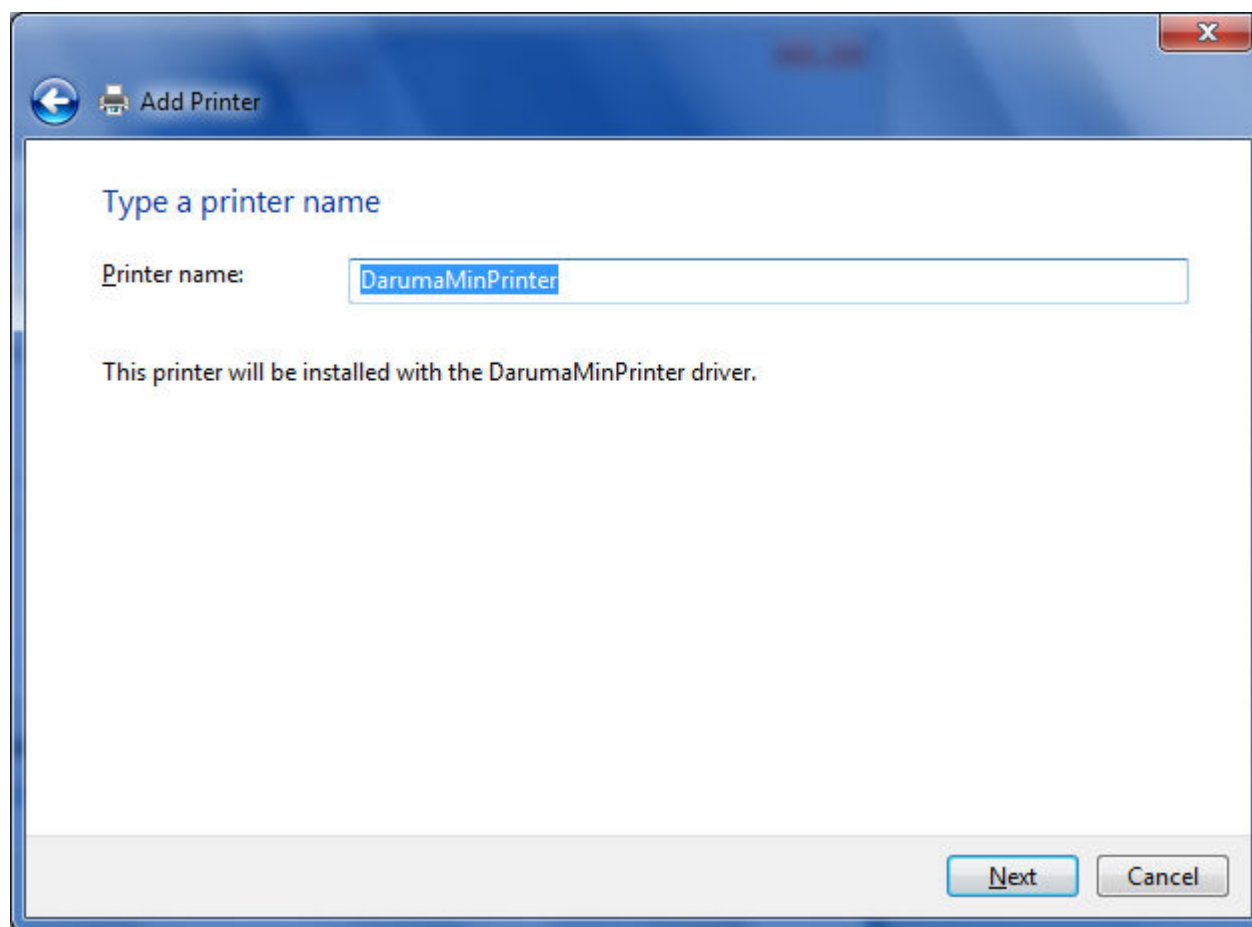
Na próxima opção o Windows irá questionar o modelo da impressora para realizar a instalação, sendo assim, localize a opção **Com Disco** e clique para selecionar o local onde você extraiu os arquivos e o driver da Mini-Impressora Daruma.



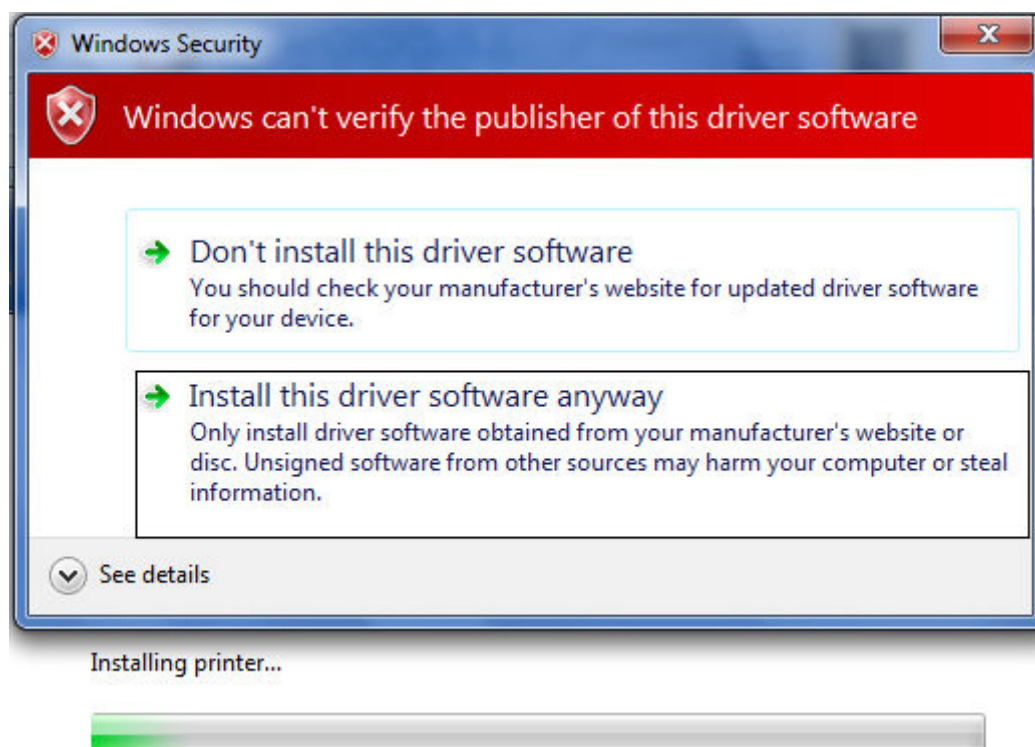
*Localizado o driver acima, conforme procedimento comentado acima, de como extrair os arquivos de instalação da impressora, selecione o arquivo e clique em **Abrir**.*



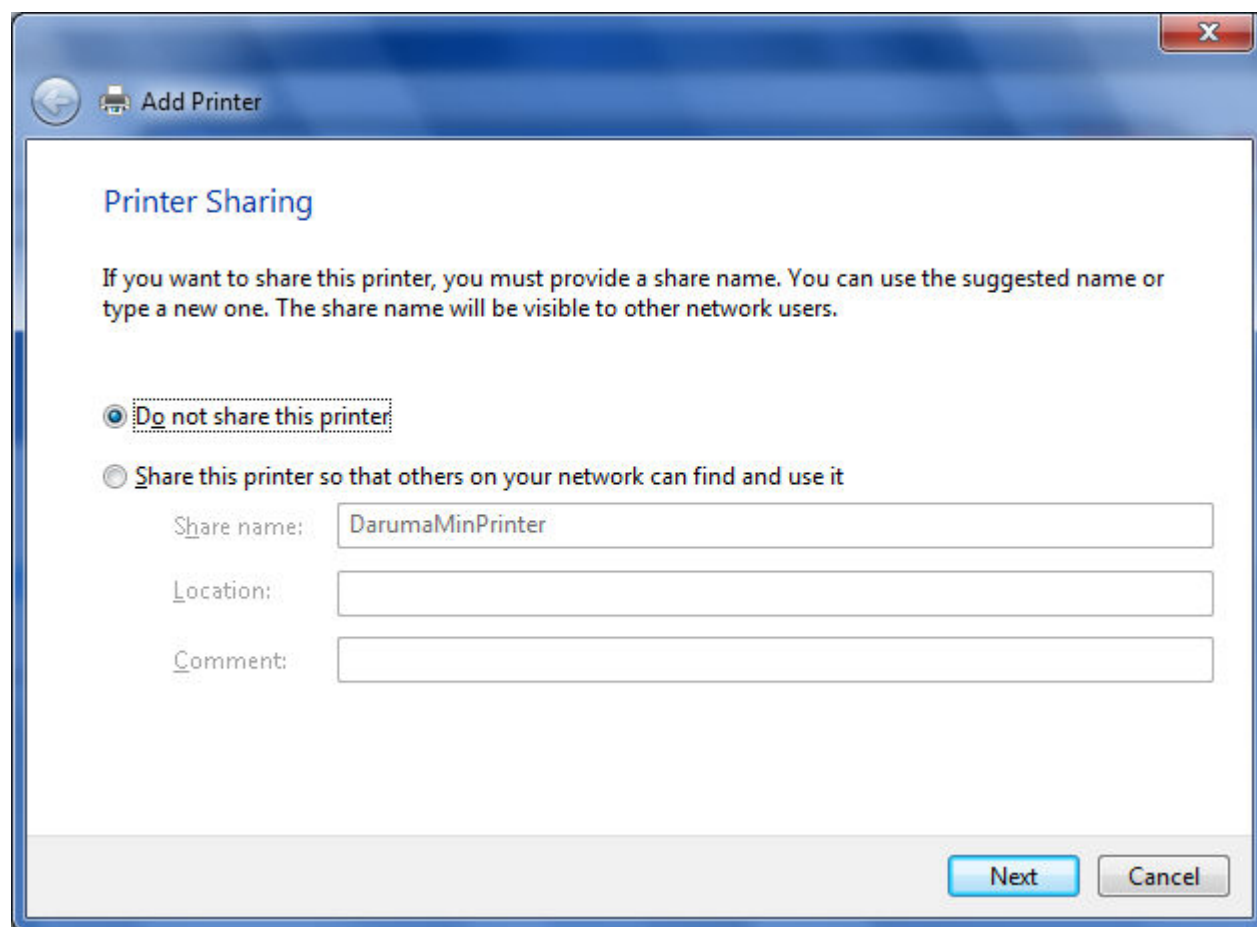
A próxima tela será demonstrada, selecione a impressora **DarumaMinPrinter** e clique no Avançar.



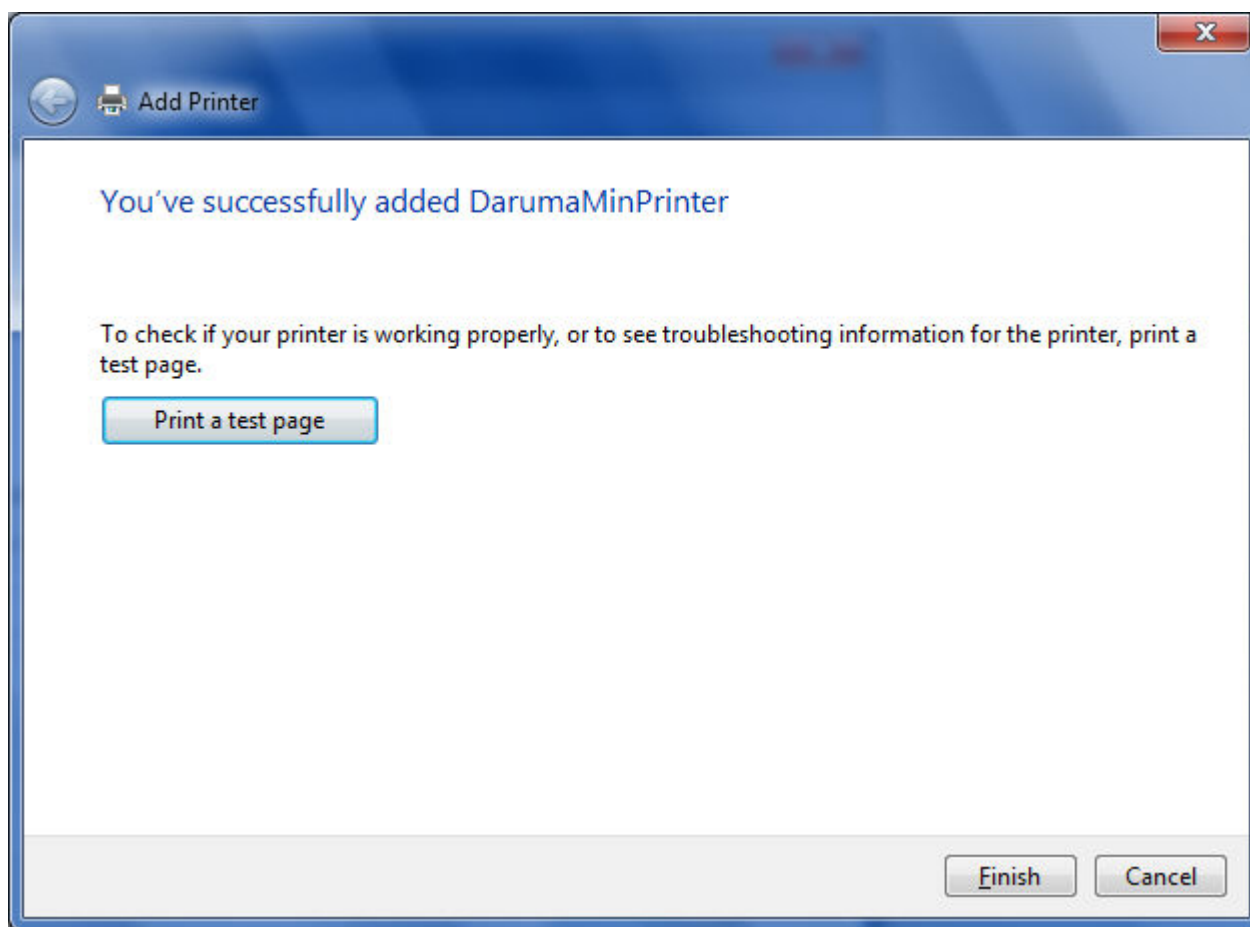
Continue avançando para finalizar a instalação.



A partir do momento que a impressora iniciar a sua instalação a opção acima será exibida, clique na opção ***Instalar este driver de qualquer modo.***



Realizado a instalação estamos quase finalizando o procedimento, clique em Avançar.



Finalizado, caso deseje você poderá estar imprimindo uma página de teste.

Como realizar teste com a impressora:

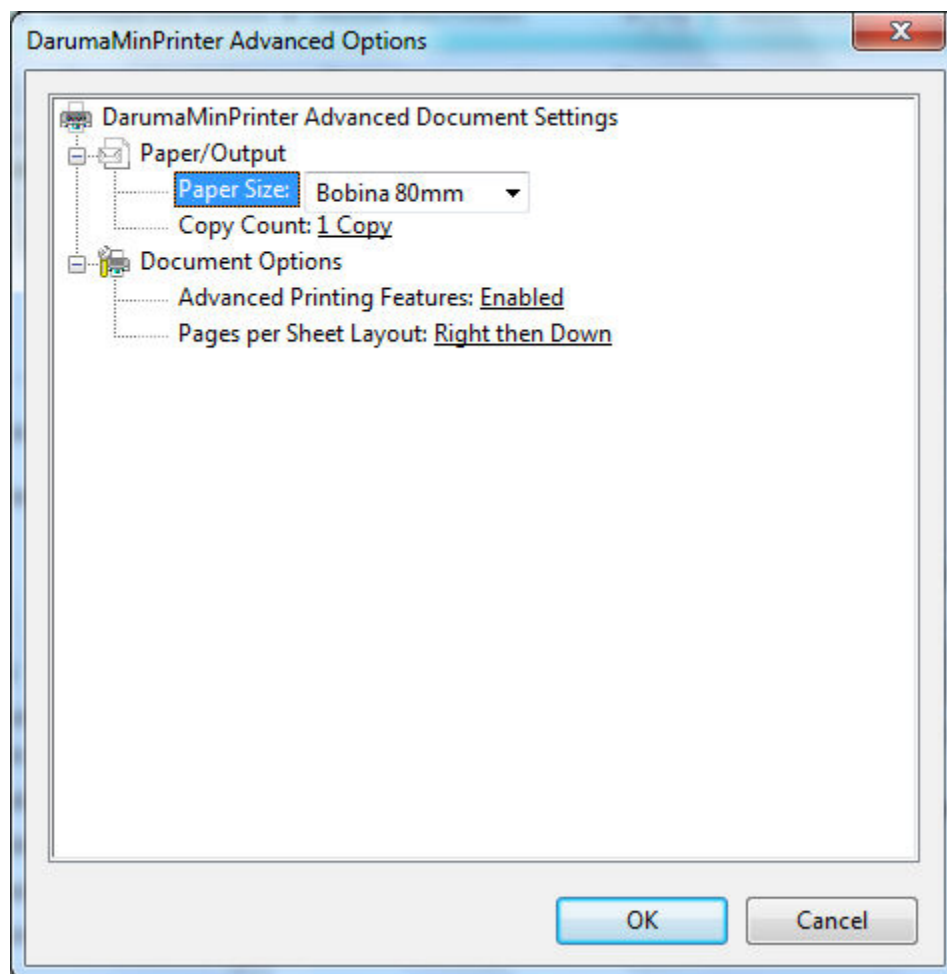
Após a instalação do Driver, podemos realizar um teste, imprimindo algum documento na impressora não-fiscal Daruma, para realizar este teste basta você imprimir algum documento compatível na impressora como mostra o exemplo abaixo:

1. Vá no botão Iniciar -> Programas -> Acessórios -> **WordPad**;
2. Crie algum documento, e mande imprimir através da tecla de atalho CTRL+P, ou através do Arquivo -> **Imprimir** ;
3. Selecione a impressora Daruma (**DarumaMinPrinter**);
4. Realize a impressão;
5. Teste Concluído.

Observações: Caso necessite realizar a configuração da página de impressão para que o papel saia configurado na medida que nossa MiniImpressora Daruma (80mm), siga os passos abaixo como demonstra nas imagens, caso reste alguma dúvida adicional em como realizar a configuração entre em contato com seu suporte em IT.

Dentro das opções da impressora, você deverá localizar as **preferências de impressão** , logo em seguida

Avançado , você deverá localizar esta imagem abaixo:



Opção localizada dentro das Propriedades da Impressora, em Preferências de Impressão, no Avançado

Dica: Estamos deixando disponível uma pagina de testes, com diversos testes, realize o download do arquivo e executar a impressão na impressora não-fiscal Daruma, segue o link com o arquivo tipo documento disponível para teste: [Clique aqui](#).